



**ACADÉMIE
DE VERSAILLES**

Liberté
Égalité
Fraternité

■ ■ ■ Mission EDD ■ ■ ■ ■ ■



La lettre

EDD

Mai 2022

Exposition sur le métro du Grand Paris Express à Versailles : du 13 mai au 13 juillet 2022, visites-guidées gratuites pour les publics scolaires

La Société du Grand Paris établissement public en charge de la réalisation du Grand Paris Express et Dominique Perrault, architecte, présentent une exposition immersive consacrée au nouveau métro, à son ambition urbaine, architecturale et environnementale au sein de l'Espace Richaud, lieu historique et établissement culturel de la ville de Versailles.



[Tous les détails et la procédure d'inscription](#)

Nouvelles ressources du CSEN pour se mettre au point sur les enjeux climatiques et de biodiversité

Le groupe de travail « Climat, biodiversité et EDD » du Conseil scientifique de l'Education nationale (CSEN) vient de publier deux documents : un glossaire et un guide pour accompagner le développement de projets pédagogiques sur les thèmes du climat et de la biodiversité.

[En savoir plus](#)

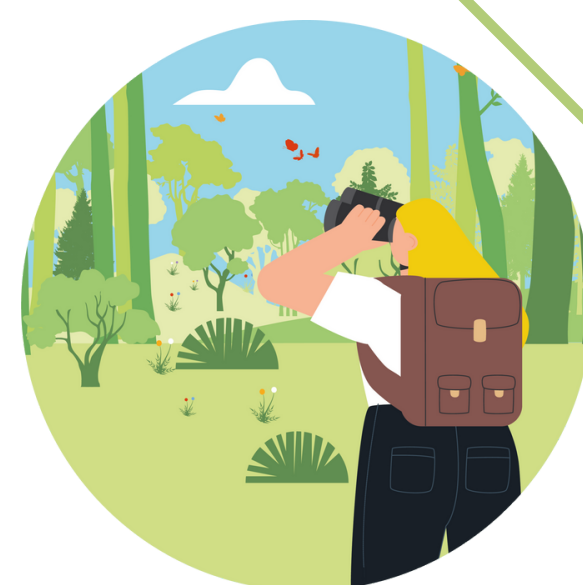


Lancement de la plateforme « La Forêt et nous »

Le Ministère de l'Education nationale, de la Jeunesse et des Sports est partenaire de la nouvelle plateforme numérique la-foret-et-nous.org dédiée à l'éducation au développement durable et à la forêt.

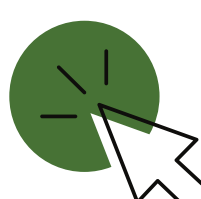
Elle est mise en ligne par l'association Teragir avec le soutien du ministère de l'Agriculture et de l'Alimentation. L'IGN et l'ONF sont également partenaires de ce projet.

[En savoir plus](#)



Forum International de la Météo et du Climat : inscription à la journée de formation des enseignants sur les enjeux climatiques (16 mai)

[En savoir plus](#)



edd.ac-versailles.fr



[@edd_versailles](https://twitter.com/edd_versailles)